

平成 30 年度

年 次 報 告 書
(資料編)

学校法人北翔大学
北翔大学短期大学部

目 次

短期大学部の基礎資料

(1) 学校法人及び短期大学の沿革	1
(2) 学校法人の概要	1
(3) 学校法人・短期大学の組織図	2
(4) 学生の入学動向・学生の出身地別人数及び割合	3
(5) 短期大学の概要	4
(6) 学生数	6
(7) 教員以外の職員の概要	7
(8) 学生データ	8
(9) 教育課程に対応した授業科目担当者一覧	9
(10) 理事会開催状況	29
(11) 評議員会の開催状況	30

短期大学部の基礎資料

(1) 学校法人及び短期大学の沿革

昭和 14(1939)年	北海ドレスメーカー女学院創設
昭和 38(1963)年	北海道女子短期大学（被服科入学定員 80 人）開学
昭和 40(1965)年	被服科を服飾美術科に科名変更
昭和 41(1966)年	工芸美術科（入学定員 100 人）設置 体育科（入学定員 100 人）設置
昭和 44(1969)年	初等教育学科（入学定員 50 人）設置
昭和 45(1970)年	体育科を保健体育科に科名変更
昭和 62(1987)年	経営情報学科（入学定員 150 人）設置
平成 9(1997)年	北海道女子大学開学 北海道女子短期大学を北海道女子大学短期大学部に、服飾美術科を服飾美術学科に、工芸美術科を工芸美術学科に、保健体育科を保健体育学科に名称変更
平成 12(2000)年	北海道女子大学短期大学部を北海道浅井学園大学短期大学部に名称変更
平成 13(2001)年	工芸美術学科廃止
平成 15(2003)年	人間総合学科（入学定員 340 人）設置
平成 17(2005)年	北海道浅井学園大学短期大学部を浅井学園大学短期大学部に名称変更 こども学科（入学定員 140 人）設置
平成 18(2006)年	服飾美術学科、経営情報学科廃止
平成 19(2007)年	保健体育学科、初等教育学科廃止 浅井学園大学短期大学部を北翔大学短期大学部に名称変更
平成 24(2012)年	人間総合学科をライフデザイン学科に名称変更

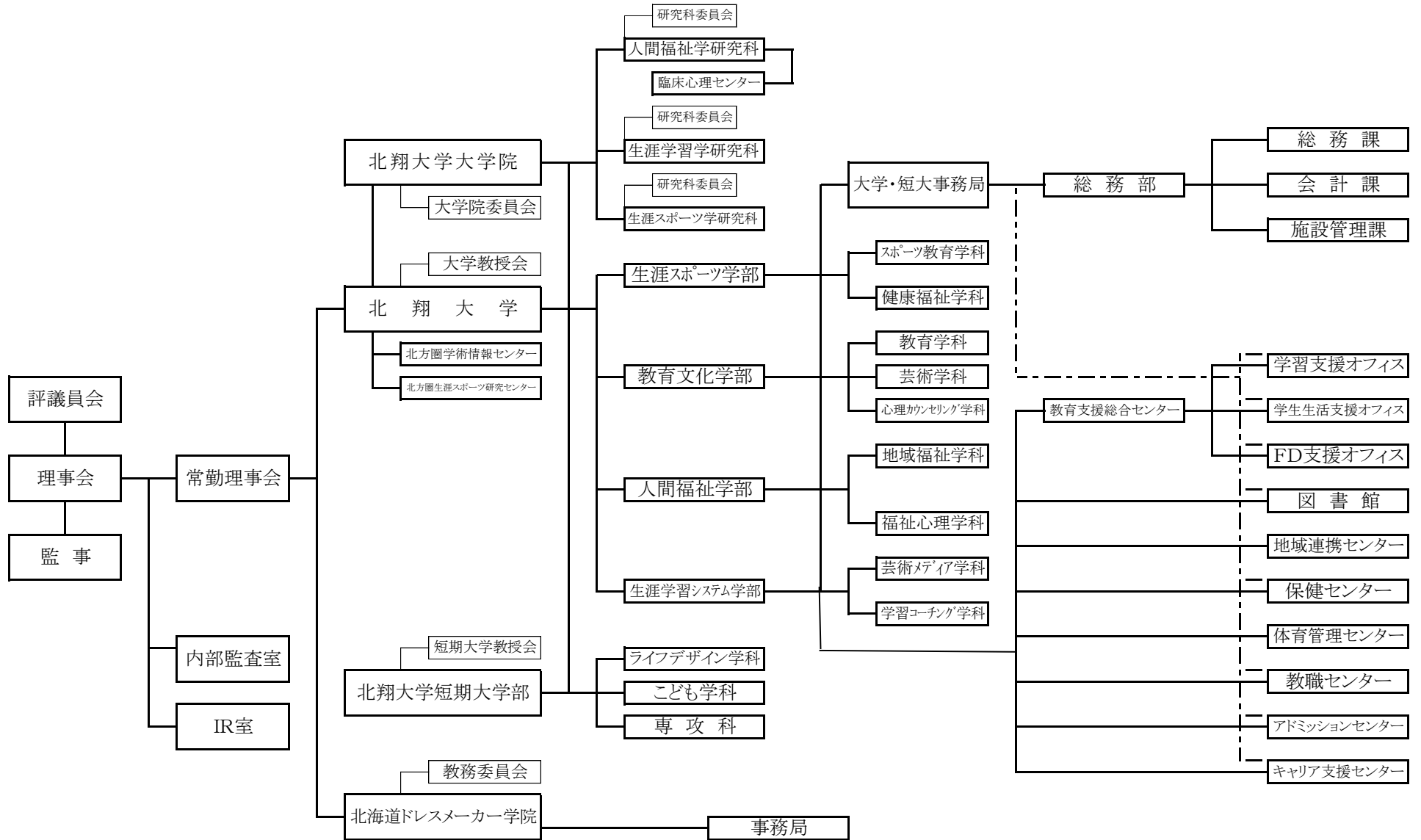
(2) 学校法人の概要

- 学校法人が設置するすべての教育機関の名称、所在地、入学定員、収容定員及び在籍者数
- 平成 30 年 5 月 1 日現在

教育機関名	所在地	入学定員 (人)	収容定員 (人)	在籍者数 (人)
北翔大学大学院	北海道江別市文京台 23 番地	20	40	34
北翔大学	北海道江別市文京台 23 番地	440	1,830	1,786
北翔大学短期大学部	北海道江別市文京台 23 番地	190	380	322
北海道ドレスメーカー学院	札幌市中央区南 1 条西 22 丁目 1 番 1 号	140	200	80

(3) 学校法人組織機構図 (平成30年5月1日現在)

学校法人浅井学園 組織図



(4) 学生の出身地別人数及び割合

出身地別学生数(平成26年度～30年度)

地 域	26年度		27年度		28年度		29年度		30年度	
	人数(人)	割合(%)	人数(人)	割合(%)	人数(人)	割合(%)	人数(人)	割合(%)	人数(人)	割合(%)
北海道	155	98.1%	170	98.3%	134	97.1%	159	98.8%	139	98.6%
江別市	18	11.4%	18	10.4%	11	8.0%	14	8.7%	16	11.3%
札幌市	56	35.4%	51	29.5%	47	34.1%	59	36.6%	49	34.8%
石狩支庁	5	3.2%	16	9.2%	10	7.2%	14	8.7%	12	8.5%
渡島支庁	2	1.3%	0	0.0%	0	0.0%	2	1.2%	1	0.7%
檜山支庁	0	0.0%	0	0.0%	0	0.0%	1	0.6%	0	0.0%
後志支庁	3	1.9%	5	2.9%	3	2.2%	2	1.2%	5	3.5%
空知支庁	17	10.8%	16	9.2%	19	13.8%	22	13.7%	13	9.2%
上川支庁	9	5.7%	12	6.9%	3	2.2%	5	3.1%	8	5.7%
留萌支庁	1	0.6%	2	1.2%	1	0.7%	1	0.6%	2	1.4%
宗谷支庁	1	0.6%	0	0.0%	1	0.7%	4	2.5%	0	0.0%
オホーツク支庁	10	6.3%	14	8.1%	11	8.0%	7	4.3%	12	8.5%
胆振支庁	15	9.5%	20	11.6%	13	9.4%	9	5.6%	8	5.7%
日高支庁	3	1.9%	1	0.6%	5	3.6%	2	1.2%	1	0.7%
十勝支庁	8	5.1%	6	3.5%	6	4.3%	11	6.8%	6	4.3%
釧路支庁	3	1.9%	7	4.0%	3	2.2%	1	0.6%	3	2.1%
根室支庁	4	2.5%	2	1.2%	1	0.7%	5	3.1%	3	2.1%
東北	1	0.6%	1	0.6%	2	1.4%	2	1.2%	0	0.0%
関東	0	0.0%	2	1.2%	0	0.0%	0	0.0%	1	0.7%
中部	1	0.6%	0	0.0%	0	0.0%	0	0.0%	0	0.0%
近畿	1	0.6%	0	0.0%	1	0.7%	0	0.0%	0	0.0%
中国・四国	0	0.0%	0	0.0%	1	0.7%	0	0.0%	0	0.0%
その他	0	0.0%	0	0.0%	0	0.0%	0	0.0%	1	0.7%
合 計	158	100.0%	173	100.0%	138	100.0%	161	100.0%	141	100.0%

(5)短期大学の概要

様式11

(平成30年5月1日現在)

事 項		記 入 欄							備 考			
短 期 大 学 の 名 称		北翔大学短期大学部										
学 校 本 部 の 所 在 地		北海道江別市文京台23番地										
教育研究組織	短期大学士課程	学科・専攻課程の名称	開設年月日	所 在 地				備 考				
	短期大学士課程	ライフデザイン学科	平成24年4月1日	北海道江別市文京台23番地				平成26年度 ライフデザイン学科 定員減(80→50)				
		こども学科	平成17年4月1日									
	専攻科	専攻の名称	開設年月日	所 在 地				備 考				
		専攻科	服飾美術専攻	昭和42年4月1日	北海道江別市文京台23番地							
			保健体育専攻	昭和44年4月1日								
初等教育専攻	昭和54年4月1日											
別科等	別科等の名称	開設年月日	所 在 地				備 考					
	—	—	—									
学生募集停止中の学科・専攻科等		—										
教員組織	短期大学士課程	学科・専攻課程の名称	専 任 教 員 等							非常勤教員	専任教員一人あたりの在籍学生数	備 考
			教授	准教授	講師	助教	計	基準数	うち教授数			
		ライフデザイン学科	3人	2人	1人	0人	6人	6人	2人	0人	47人	9.3人
		こども学科	6	4	4	0	14	10	3	0	38	19.0
		(大学全体の収容定員に応じた教員数)	—	—	—	—	—	4	2	—	—	—
	計	9	6	5	0	20	20	7	0	63	16.1	
	専攻科	専攻の名称	専 任 教 員 等							非常勤教員	専任教員一人あたりの在籍学生数	備 考
			教授	准教授	講師	助教	計	基準数	うち教授数			
		服飾美術専攻	—人	—人	—人	—人	—人	—人	—人	—人	—人	—人
		保健体育専攻	—	—	—	—	—	—	—	—	—	—
初等教育専攻		—	—	—	—	—	—	—	—	—	—	
計	—	—	—	—	—	—	—	—	—	—		

施設・設備等	校地等	区分	基準面積	専用	共用	共用する他の学校等の専用	計	備考	
		校舎敷地面積	—	0.00 m ²	79,968.00 m ²	2,375.00 m ²	82,343.00 m ²		
		運動場用地	—	0.00	41,311.00	0.00	41,311.00		
		校地面積計	3,800.00 m ²	0.00	121,279.00	2,375.00	123,654.00		
		その他	—	0.00	2,349.59	0.00	2,349.59		
校舎		区分	基準面積	専用	共用	共用する他の学校等の専用	計		
		校舎面積計	4,087.50 m ²	4,506.08 m ²	29,631.02 m ²	33,717.73 m ²	4,506.08 m ²		
舎	教員研究室	学科・専攻等の名称	室数						
		ライフデザイン学科	7						
		こども学科	14						
	教室等施設	区分	講義室	演習室	実験実習室	情報処理学習施設	語学学習施設	備考	
		北翔大学短期大学部	9	9	39	1	3	※専用部分を記載、※語学学習施設は準備室も1室にてカウント	
図書館・図書資料等	図書館等の名称	面積	閲覧席座数						
		北翔大学図書館	2,300.20 m ²	298					
	図書館等の名称	図書〔うち外国書〕	学術雑誌〔うち外国書〕	電子ジャーナル〔うち国外〕					
		北翔大学図書館	216,207 [18,352] 冊	2,855 [251] 種	6,451 [5,110] 種				
		計	216,207 [18,352]	2,855 [251]	6,451 [5,110]				
体育館その他の施設	体育館面積								
	北翔大学短期大学部	1,260.00 m ²							

[注]

- 1 学科・専攻課程、専攻科、別科、研究所等ごとに記載してください（通信教育課程を含む）。
- 2 教養教育科目、外国語科目、保健体育科目、教職科目等を担当する独立の組織や、附置研究所、附属病院等がある場合には、「別科等」の欄に記載してください。
- 3 所在地について、2以上の校地において行う場合で当該校地にキャンパス名称があれば、当該所在地の後に「〇〇キャンパス」と記載してください。
- 4 教員組織の欄には、教育研究組織の欄で記載した組織単位で専任教員数を記入してください。また、上記2に記載した、学科教育を担当する独立の組織がある場合には、組織名は、「学科・専攻課程の名称」の欄に「その他の組織等（〇〇）」と記載し、専任教員数を記載してください。なお、その場合は、「基準数（及び「教授数）」の欄は「—」としてください。
- 5 専任教員数の記入に際しては、休職、サバティカル制度等により一時的に短期大学を離れている場合も専任教員に算入してください。ただし、短期大学設置基準第21条における「授業を担当しない教員」については含めないでください。
- 6 「非常勤教員」の欄には、客員教員や特任教員等で専任の教員は含みません。
- 7 他の学科・専攻等に所属する専任の教員であって、当該学科・専攻等の授業科目を担当する教員（兼任）は、「非常勤教員」の欄には含めないでください。また、「専任教員等」の各欄にも含めないでください。
- 8 専任教員の基準数については、それぞれ以下に定める教員数を記載してください。
 - ・短期大学設置基準第22条別表第一イ及びロ（備考に規定する事項を含む。）
 - ・短期大学通信教育設置基準第9条別表第一（備考に規定する事項を含む。）
- 9 「専任教員1人あたりの在籍学生数」の欄には、様式2の在籍学生数/本表の専任教員数計により、算出してください。
- 10 「校舎敷地面積」、「運動場用地」の欄は、短期大学設置基準上算入できるものを含めてください。
- 11 寄宿舎その他大学の附属病院以外の附属施設（短期大学設置基準第32条を参照）用地、附置研究所用地、駐車場、大学生協用地など短期大学設置基準上「校地」に算入できない面積は「校地等」の「その他」の欄に記入してください。
- 12 「校舎面積計」の欄は、学校基本調査の学校施設調査票（様式第20号）における学校建物の用途別面積の「校舎」の面積の合計としてください。
- 13 校地面積、校舎面積の「専用」の欄には、当該短期大学が専用で使用している面積を記入してください。「共用」の欄には、当該短期大学が他の学校等と共用する面積を記入してください。「共用する他の学校等の専用」の欄には、当該短期大学の敷地を共用する他の学校等が専用で使用している敷地面積を記入してください。
- 14 「基準面積」の欄は、短期大学設置基準第30条の校地の面積及び第31条の校舎の面積、または短期大学通信教育設置基準第10条の校舎等の施設的面積としてください。
- 15 「教員研究室」の欄は、専任教員数に算入していない教員の研究室は記入する必要はありません。なお、複数の助教等が共同して1室で執務する場合は、教員数を室数に換算してください。

(6) 学生数

様式12

(平成30年5月1日現在)

学科・専攻課程名	項目	26年度	27年度	28年度	29年度	30年度	入学定員に対する平均比率	備考
ライフデザイン学科	志願者数	31	30	22	36	25	51%	
	合格者数	31	30	22	36	25		
	入学者数	29	26	17	34	21		
	入学定員	50	50	50	50	50		
	入学定員充足率	58%	52%	34%	68%	42%		
	在籍学生数	58	56	44	54	56		
	収容定員	130	100	100	100	100		
	収容定員充足率	45%	56%	44%	54%	56%		
こども学科	志願者数	156	156	142	145	137	92%	
	合格者数	152	156	140	144	136		
	入学者数	129	147	121	127	120		
	入学定員	140	140	140	140	140		
	入学定員充足率	92%	105%	86%	91%	86%		
	在籍学生数	285	299	286	266	266		
	収容定員	280	280	280	280	280		
	収容定員充足率	102%	107%	102%	95%	95%		
学科合計	志願者数	187	186	164	181	162	81%	
	合格者数	183	186	162	180	161		
	入学者数	158	173	138	161	141		
	入学定員	190	190	190	190	190		
	入学定員充足率	83%	91%	73%	85%	74%		
	在籍学生数	343	355	330	320	322		
	収容定員	410	380	380	380	380		
	収容定員充足率	84%	93%	87%	84%	85%		
専攻科	入学定員	60	60	60	60	60		
	入学者数	0	0	0	0	0		
	収容定員	60	60	60	60	60		
	在籍学生数	0	0	0	0	0		

[注]

- 1 学生を募集している学科・専攻課程、専攻科・別科等ごとに行を追加して作成してください。
ただし、学科・専攻等を追加する場合は、直下に追加しないと集計値がずれてしまうので、注意して下さい。
- 3 学科・専攻課程の改組等により、新旧の学科・専攻課程が併存している場合には、新旧両方を併記し、「備考」に記載してください。
- 4 学科・専攻課程、専攻科等が完成年度に達していない場合、その旨を備考に記載してください。
- 5 募集定員が若干名の場合は、「0」と記載し、入学者数については実入学者数を記載してください。
- 6 入学定員充足率は、入学定員に対する入学者の割合、収容定員充足率は、収容定員に対する在籍学生数の割合としてください。
- 7 入学定員に対する平均比率は、過去5年分の入学定員に対する入学者の比率を平均したものが自動計算されます。
- 8 最新年度の秋入学については別途確認します。

教員以外の職員の概要(人)

(平成30年5月1日現在)

	専任	兼任	計
事務職員	10	2	12
技術職員	0	0	0
図書館・学習資源センター等の専門事務職員	0	0	0
その他の職員	0	0	0
計	10	2	12

[注]

- 1 「その他の職員」とは、守衛、自動車運転手、作業員等の技能労務職員等を指します。
- 2 契約職員、派遣職員等は「兼任」に分類してください。

(8) 学生データ

① 卒業者数(人)

学科・専攻課程	26年度	27年度	28年度	29年度	30年度
ライフデザイン学科	25	26	22	16	30
こども学科	127	122	137	111	119

② 退学者数(人)

学科・専攻課程	26年度	27年度	28年度	29年度	30年度
ライフデザイン学科	3	3	2	4	3
こども学科	6	10	12	8	9

③ 休学者数(人)

学科・専攻課程	26年度	27年度	28年度	29年度	30年度
ライフデザイン学科	3	1	2	1	2
こども学科	8	11	7	11	9

④ 就職者数(人)

学科・専攻課程	26年度	27年度	28年度	29年度	30年度
ライフデザイン学科	18	20	11	12	24
こども学科	111	106	125	97	107

⑤ 進学者数(人)

学科・専攻課程	26年度	27年度	28年度	29年度	30年度
ライフデザイン学科	2	2	2	2	2
こども学科	9	5	4	3	1

⑥ 科目等履修生(人)

学科・専攻課程	26年度	27年度	28年度	29年度	30年度
ライフデザイン学科	0	1	0	0	0
こども学科	4	0	4	2	1

⑦ 長期履修生(人)

学科・専攻課程	26年度	27年度	28年度	29年度	30年度
ライフデザイン学科	4	5	5	4	6
こども学科	54	61	52	58	45

[注]

- 1 学科・専攻課程ごとに、認証評価を受ける前年度の平成29年度を起点とした過去5年間のデータを示してください。
- 2 ⑥及び⑦は、当該年度に在学する学生数を記入してください。

教育課程に対応した授業科目担当者一覧

学科名等 短期大学部 共通科目

(平成30年度)

区分	授業科目	職位	担当教員名	専門分野	教員配置
短大共通科目	基礎教育セミナーⅠ	教授	大関 慎	情報デザイン	
	基礎教育セミナーⅠ	教授	田口 智子	経営学、人財マネジメント	
	基礎教育セミナーⅠ	准教授	田 光子	舞踊学、韓国語教育	
	基礎教育セミナーⅠ	講師	平井 伸之	演劇	
	基礎教育セミナーⅠ	准教授	湯澤 直樹	会計学	
	基礎教育セミナーⅠ	教授	中島 啓子	理科教育	
	基礎教育セミナーⅠ	教授	荒川 巖	算数科教育	
	基礎教育セミナーⅠ	講師	小林 美花	理科教育	
	基礎教育セミナーⅠ	准教授	高橋 さおり	文学、教師教育	
	基礎教育セミナーⅠ	講師	菜原 桂子	幼児教育学	
	基礎教育セミナーⅠ	教授	橋本 卓三	声楽	
	基礎教育セミナーⅡ	教授	大関 慎	情報デザイン	
	基礎教育セミナーⅡ	教授	田口 智子	経営学、人財マネジメント	
	基礎教育セミナーⅡ	准教授	田 光子	舞踊学、韓国語教育	
	基礎教育セミナーⅡ	講師	平井 伸之	演劇	
	基礎教育セミナーⅡ	准教授	湯澤 直樹	会計学	
	基礎教育セミナーⅡ	教授	中島 啓子	理科教育	
	基礎教育セミナーⅡ	教授	荒川 巖	算数科教育	
	基礎教育セミナーⅡ	講師	小林 美花	理科教育	
	基礎教育セミナーⅡ	准教授	高橋 さおり	文学、教師教育	
	基礎教育セミナーⅡ	講師	菜原 桂子	幼児教育学	
	基礎教育セミナーⅡ	教授	橋本 卓三	声楽	

区分	授業科目	職位	担当教員名	専門分野	教員配置
短大共通科目	英語コミュニケーションⅠ	准教授	田 光子	舞踊学、韓国語教育	
	英語コミュニケーションⅠ		デニス クイン	国際学部 政治学科、全国語学教育学	非常勤
	情報機器操作Ⅰ	講師	平井 伸之	演劇	
	情報機器操作Ⅰ	教授	大関 慎	情報デザイン	
	情報機器操作Ⅰ	准教授	湯澤 直樹	会計学	
	健康体育(実技を含む)	教授	花井 篤子	スポーツ科学、健康科学	生ス
	健康体育(実技を含む)	教授	千葉 直樹	スポーツ科学	生ス
	健康体育(実技を含む)	教授	畠山 孝子	スポーツ科学	生ス
	こどもと安全	教授	菊地 達夫	人文地理学、社会科教育学、環境教育	
	日本国憲法	教授	菊地 達夫	人文地理学、社会科教育学、環境教育	
	外国の歴史と文化	准教授	田 光子	舞踊学、韓国語教育	
	外国の歴史と文化	教授	村松 幹男	演劇	教文
	留外 科学国 生人 科目	日本語	准教授	田 光子	※H30 不開講
現代日本の文化		教授	菊地 達夫	※H30 不開講	

[注]

- 「区分」には、教育課程表に沿って「共通科目」、「専門科目」等の科目群名を記入してください。
- 一つの授業科目を複数の教員が担当する場合、「授業科目」を記入の上、次行以降は「同上」とし、全ての担当教員について記入してください。
- 「教員配置」には、以下のように記載してください。
 - 当該学科所属教員は空欄としてください。
 - 他学科所属教員は「学科名」を記載してください。
 - 非常勤・併設大学所属教員は「非常勤」と記載してください。
(「非常勤」教員は様式21「非常勤教員一覧表」にも記載してください。)
- 全学科共通の科目群についてはタイトルを「全学科共通」等、複数学科共通の科目群等がある場合にはタイトルを「○○学科・○○学科共通科目」等とし、単独の表を作成してください。

教育課程に対応した授業科目担当者一覧

学科名等 ライフデザイン学科

(平成30年度)

区分	授業科目	職位	担当教員名	専門分野	教員配置	
学科専門科目	コース 共通科目	英語コミュニケーションⅡ	准教授	田 光子	舞踊学、韓国語教育	
		情報機器操作Ⅱ	講師	平井 伸之	演劇	
		情報機器操作Ⅱ	教授	大関 慎	情報デザイン	
		キャリアデザイン	教授	田口 智子	経営学、人財マネジメント	
		韓国語	准教授	田 光子	舞踊学、韓国語教育	
		中国語		田 恩蘋	英文学学士(文学)台湾・芸術修士(芸術学)米国	非常勤
		ドイツ語	教授	菊地 達夫	人文地理学、社会科教育学、環境教育	こども学科
		フランス語		江口 修	文学修士(仏語)	非常勤
		スペイン語		田中 恵子	外国語学(スペイン語)	非常勤
		ライフデザイン	教授	大関 慎	情報デザイン	
		ライフデザイン演習	教授	大関 慎	情報デザイン	
		ライフデザイン演習	教授	田口 智子	経営学、人財マネジメント	
		ライフデザイン演習	准教授	田 光子	舞踊学、韓国語教育	
		ライフデザイン演習	講師	平井 伸之	演劇	
		ライフデザイン演習	准教授	湯澤 直樹	会計学	
		キャリアデザイン演習	准教授	湯澤 直樹	会計学	
		専門ゼミⅠ	教授	大関 慎	情報デザイン	
		専門ゼミⅠ	教授	田口 智子	経営学、人財マネジメント	
		専門ゼミⅠ	准教授	田 光子	舞踊学、韓国語教育	
		専門ゼミⅠ	教授	村松 幹男	演劇	教文
専門ゼミⅠ	講師	平井 伸之	演劇			

区分	授業科目	職位	担当教員名	専門分野	教員配置	
学科専門科目	コース共通科目	専門ゼミⅠ	准教授	湯澤 直樹	会計学	
		専門ゼミⅠ	准教授	浅井 貴也	CG、デザイン思考、アイデア創造	教文
		専門ゼミⅠ	教授	大信田 静子	テキスタイルデザイン、服飾造形	教文
		専門ゼミⅠ	教授	小室 晴陽	建築設計、建築CAD/CG	教文
		専門ゼミⅠ	教授	千里 政文	福祉住環境、インテリアデザイン、建築	教文
		専門ゼミⅠ	教授	富田 玲子	ファッションデザイン、服飾造形	教文
		専門ゼミⅠ	教授	永野 光一	彫刻	教文
		専門ゼミⅠ	教授	林 亨	絵画、美術教育	教文
		専門ゼミⅠ	准教授	森井 綾	グラフィックデザイン	教文
		専門ゼミⅡ	教授	大関 慎	情報デザイン	
		専門ゼミⅡ	教授	田口 智子	経営学、人財マネジメント	
		専門ゼミⅡ	准教授	田 光子	舞踊学、韓国語教育	
		専門ゼミⅡ	教授	村松 幹男	演劇	教文
		専門ゼミⅡ	講師	平井 伸之	演劇	
		専門ゼミⅡ	准教授	湯澤 直樹	会計学	
		専門ゼミⅡ	准教授	浅井 貴也	CG、デザイン思考、アイデア創造	教文
		専門ゼミⅡ	教授	大信田 静子	テキスタイルデザイン、服飾造形	教文
		専門ゼミⅡ	教授	小室 晴陽	建築設計、建築CAD/CG	教文
		専門ゼミⅡ	教授	千里 政文	福祉住環境、インテリアデザイン、建築	教文
		専門ゼミⅡ	教授	富田 玲子	ファッションデザイン、服飾造形	教文
		専門ゼミⅡ	教授	永野 光一	彫刻	教文
		専門ゼミⅡ	教授	林 亨	絵画、美術教育	教文
		専門ゼミⅡ	准教授	森井 綾	グラフィックデザイン	教文

区分	授業科目	職位	担当教員名	専門分野	教員配置
	カラーコーディネート		勝田 信吾	教育学士(美術・工芸)	非常勤
	陶芸		對馬 賢二	工学士	非常勤
	油彩	教授	林 亨	絵画、美術教育	教文
	デジタルイメージ	准教授	浅井 貴也	CG、デザイン思考、アイデア創造	教文
	デジタルデザイン	准教授	森井 綾	グラフィックデザイン	教文
	グラフィックデザイン		田 恩蘋	英文学学士(文学)台湾・芸術修士(芸術学)米国	非常勤
	基礎デザイン		勝田 信吾	教育学士(美術・工芸)	非常勤
	ファッションとリフォーム		北村 悦子	服飾美術	非常勤
	フィットネスプログラム	教授	花井 篤子	スポーツ科学、健康科学	生ス
	チームビルディングゲーム	講師	平井 伸之	演劇	
	チームビルディングゲーム	准教授	田 光子	舞踊学、韓国語教育	
	チームビルディングゲーム	教授	村松 幹男	演劇	教文
	インターンシップⅠ	教授	田口 智子	経営学、人財マネジメント	
	インターンシップⅡ	教授	田口 智子	経営学、人財マネジメント	
コース専門科目	コミュニケーション論	教授	田口 智子	経営学、人財マネジメント	
	地域学Ⅰ		佐々木 孝一	教育学	非常勤
	地域学Ⅱ		佐々木 孝一	教育学	非常勤
	会計学	准教授	湯澤 直樹	会計学	
	企業と経営	教授	田口 智子	経営学、人財マネジメント	
	現代と経済		籾本 智之	商学、簿記、会計学	非常勤
	エコと経済	准教授	湯澤 直樹	会計学	
	情報学基礎	教授	大関 慎	情報デザイン	
	情報社会及び情報倫理	教授	大関 慎	情報デザイン	

区分	授業科目	職位	担当教員名	専門分野	教員配置	
学科専門科目	コース専門科目					
		秘書概論	教授	田口 智子	経営学、人財マネジメント	
		秘書実務Ⅰ	教授	田口 智子	経営学、人財マネジメント	
		秘書実務Ⅱ	教授	田口 智子	経営学、人財マネジメント	
		簿記原理A	准教授	湯澤 直樹	会計学	
		簿記原理B	准教授	湯澤 直樹	会計学	
		ビジネス関連法規Ⅰ		倉本 英明	法学・経営学	非常勤
		ビジネス関連法規Ⅱ		倉本 英明	法学・経営学	非常勤
		プロジェクトワーク	教授	田口 智子	経営学、人財マネジメント	
		マネジメントゲーム		籾本 智之	商学、簿記、会計学	非常勤
		3RショップA	准教授	湯澤 直樹	会計学	
		3RショップB	准教授	湯澤 直樹	会計学	
		コンピュータ会計	准教授	湯澤 直樹	会計学	
		ビジネスワークショップⅠ	教授	田口 智子	経営学、人財マネジメント	
		ビジネスワークショップⅡ	教授	田口 智子	経営学、人財マネジメント	
		衣服素材		北村 悦子	服飾美術	非常勤
		服飾造形論	教授	辻 美恵子	服飾	
		ドレスコーディネート論	教授	富田 玲子	ファッションデザイン、服飾造形	教文
		メイクアップ演習(ネイルアートを含む)		二橋 絵美	ネイル	非常勤
		メイクアップ演習(ネイルアートを含む)		小笠原 諒	美容	非常勤
		テキスタイル	教授	大信田 静子	テキスタイルデザイン、服飾造形	教文
		ドレーピング		北村 悦子	服飾美術	非常勤
		パターンメイキング基礎	教授	富田 玲子	ファッションデザイン、服飾造形	教文
		キッズファッション	教授	大信田 静子	テキスタイルデザイン、服飾造形	教文
ファッション論(服飾文化史を含む)		北村 悦子	服飾美術	非常勤		

区分	授業科目	職位	担当教員名	専門分野	教員配置
学科専門科目	コース専門科目		北村 悦子	服飾美術	非常勤
			泉山 幸代	家政学	非常勤
			田 恩嶺	英文学学士(文学)台湾・芸術修士(芸術学)米国	非常勤
		教授	辻 美恵子	服飾	
		教授	辻 美恵子	服飾	
			北村 悦子	服飾美術	非常勤
		教授	大信田 静子	テキスタイルデザイン、服飾造形	教文
		教授	大信田 静子	テキスタイルデザイン、服飾造形	教文
		教授	辻 美恵子	服飾	
		教授	辻 美恵子	服飾	
			早坂 眞梨子	服飾ディスプレイ	非常勤
			端谷 真子	イベントプロデューサー	非常勤
		教授	富田 玲子	ファッションデザイン、服飾造形	教文
			米坂 豊樹	テキスタイルデザイン	非常勤
		准教授	田 光子	舞踊学、韓国語教育	
		講師	平井 伸之	演劇	
		教授	村松 幹男	演劇	教文
			竹内 聡実	ダンス	非常勤
		教授	村松 幹男	演劇	教文
		准教授	田 光子	舞踊学、韓国語教育	
		講師	平井 伸之	演劇	
			竹内 聡実	ダンス	非常勤
		講師	平井 伸之	演劇	
教授	村松 幹男	演劇	教文		

区分	授業科目	職位	担当教員名	専門分野	教員配置
学科専門科目	コース専門科目		小林 なるみ	発声、演技	非常勤
		講師	平井 伸之	演劇	
		教授	村松 幹男	演劇	教文
		教授	村松 幹男	演劇	教文
		准教授	田 光子	舞踊学、韓国語教育	
		講師	平井 伸之	演劇	
			富井 昭次	舞台制作	非常勤
			吉田 ひでお	舞台美術、工芸	非常勤
		講師	平井 伸之	演劇	
		教授	村松 幹男	演劇	教文
		教授	村松 幹男	演劇	教文
		准教授	田 光子	舞踊学、韓国語教育	
		講師	平井 伸之	演劇	
			五ノ井 浩	舞台美術・舞台照明・舞台音響	非常勤
			鈴木 静悟	舞台照明	非常勤
			相馬 寛之	舞台照明	非常勤
			富井 昭次	舞台制作	非常勤
			服部 正巳	舞台音響	非常勤
			福田 恭一	舞台	非常勤
			藤原 宏行	ヘアメイク	非常勤
	百瀬 俊介	舞台音響	非常勤		

区分	授業科目	職位	担当教員名	専門分野	教員配置		
学科専門科目	コース専門科目		ロールプレイング演習	教授	村松 幹男	演劇	教文
		ロールプレイング演習	准教授	田 光子	舞踊学、韓国語教育		
		ロールプレイング演習	講師	平井 伸之	演劇		
		プレゼンテーション演習	教授	村松 幹男	演劇	教文	
		プレゼンテーション演習	准教授	田 光子	舞踊学、韓国語教育		
		プレゼンテーション演習	講師	平井 伸之	演劇		
		舞台芸術研修	教授	村松 幹男	演劇	教文	
		舞台芸術研修	准教授	田 光子	舞踊学、韓国語教育		
		舞台芸術研修	講師	平井 伸之	演劇		
		舞台衣装(メイク・ヘアメイクを含む)		藤原 宏行	ヘアメイク	非常勤	
		舞台装置入門(舞台デッサンを含む)		福田 恭一	舞台	非常勤	
		舞台木材道具製作演習	教授	村松 幹男	演劇	教文	
		舞台木材道具製作演習	講師	平井 伸之	演劇		
		舞台木材道具製作演習		福田 恭一	舞台	非常勤	
		舞台映像製作入門	准教授	森井 綾	グラフィックデザイン	教文	
		舞台映像編集	准教授	森井 綾	開講期変更 H30不開講	教文	

区分	授業科目	職位	担当教員名	専門分野	教員配置	
学科専門科目	コース専門科目	舞踊研究	教授	村松 幹男	演劇	教文
		舞踊研究	准教授	田 光子	舞踊学、韓国語教育	
		舞踊研究	講師	平井 伸之	演劇	
		身体表現	教授	村松 幹男	演劇	教文
		身体表現	准教授	田 光子	舞踊学、韓国語教育	
		身体表現	講師	平井 伸之	演劇	
		演劇入門Ⅰ	教授	村松 幹男	演劇	教文
		演劇入門Ⅰ	准教授	田 光子	舞踊学、韓国語教育	
		演劇入門Ⅰ	講師	平井 伸之	演劇	
		演劇入門Ⅱ	教授	村松 幹男	演劇	教文
		演劇入門Ⅱ	准教授	田 光子	舞踊学、韓国語教育	
		演劇入門Ⅱ	講師	平井 伸之	演劇	
		照明・音響実習Ⅰ	教授	村松 幹男	演劇	教文
		照明・音響実習Ⅰ	准教授	田 光子	舞踊学、韓国語教育	
		照明・音響実習Ⅰ	講師	平井 伸之	演劇	
		照明・音響実習Ⅰ		五ノ井 浩	舞台美術・舞台照明・舞台音響	非常勤
		照明・音響実習Ⅰ		鈴木 静悟	舞台照明	非常勤
		照明・音響実習Ⅰ		相馬 寛之	舞台照明	非常勤
		照明・音響実習Ⅰ		富井 昭次	舞台制作	非常勤
		照明・音響実習Ⅰ		服部 正巳	舞台音響	非常勤
		照明・音響実習Ⅰ		百瀬 俊介	舞台音響	非常勤
照明・音響実習Ⅱ	教授	村松 幹男	演劇	教文		
照明・音響実習Ⅱ	准教授	田 光子	舞踊学、韓国語教育			

区分	授業科目	職位	担当教員名	専門分野	教員配置		
学科専門科目	コース専門科目		照明・音響実習Ⅱ	講師	平井 伸之	演劇	
			照明・音響実習Ⅱ		五ノ井 浩	舞台美術・舞台照明・舞台音響	非常勤
			照明・音響実習Ⅱ		鈴木 静悟	舞台照明	非常勤
			照明・音響実習Ⅱ		相馬 寛之	舞台照明	非常勤
			照明・音響実習Ⅱ		富井 昭次	舞台制作	非常勤
			照明・音響実習Ⅱ		服部 正巳	舞台音響	非常勤
			照明・音響実習Ⅱ		百瀬 俊介	舞台音響	非常勤
			舞台芸術概論	教授	村松 幹男	新規科目	教文
			舞台芸術概論	講師	平井 伸之	新規科目	
			舞台芸術概論		飯塚 優子	新規科目	非常勤

[注]

- 「区分」には、教育課程表に沿って「共通科目」、「専門科目」等の科目群名を記入してください。
- 一つの授業科目を複数の教員が担当する場合、「授業科目」を記入の上、次行以降は「同上」とし、全ての担当教員について記入してください。
- 「教員配置」には、以下のように記載してください。
 - 当該学科所属教員は空欄としてください。
 - 他学科所属教員は「学科名」を記載してください。
 - 非常勤・併設大学所属教員は「非常勤」と記載してください。
(「非常勤」教員は様式21「非常勤教員一覧表」にも記載してください。)
- 全学科共通の科目群についてはタイトルを「全学科共通」等、複数学科共通の科目群等がある場合にはタイトルを「○○学科・○○学科共通科目」等とし、単独の表を作成してください。

教育課程に対応した授業科目担当者一覧

学科名等 こども学科

(平成30年度)

区分		授業科目	職位	担当教員名	専門分野	教員配置
学科専門科目	コース共通科目	教育原理	教授	中島 啓子	理科教育	
		器楽Ⅰ	講師	石田 敏明	器楽(ピアノ)	
		器楽Ⅰ	教授	橋本 卓三	声楽	
		器楽Ⅰ		浅沼 恵輔	芸術学士、音楽学士	非常勤
		器楽Ⅰ		佐々木 るり子	器楽(ピアノ)	非常勤
		器楽Ⅰ		砂田 眞理子	教育学(音楽教育)器楽ピアノ	非常勤
		器楽Ⅰ		中川 洋子	音楽(ピアノ)	非常勤
		器楽Ⅰ		前田 有紀	教育学 芸術文化学	非常勤
		器楽Ⅰ		村上 秀子	音楽(ピアノ)	非常勤
		器楽Ⅱ	講師	石田 敏明	器楽(ピアノ)	
		器楽Ⅱ	教授	橋本 卓三	声楽	
		器楽Ⅱ		浅沼 恵輔	芸術学士、音楽学士	非常勤
		器楽Ⅱ		佐々木 るり子	器楽(ピアノ)	非常勤
		器楽Ⅱ		砂田 眞理子	教育学(音楽教育)器楽ピアノ	非常勤
		器楽Ⅱ		中川 洋子	音楽(ピアノ)	非常勤
		器楽Ⅱ		前田 有紀	教育学 芸術文化学	非常勤
		器楽Ⅱ		村上 秀子	音楽(ピアノ)	非常勤
		器楽応用	教授	橋本 卓三	声楽	
		器楽応用	講師	石田 敏明	器楽(ピアノ)	

区分		授業科目	職位	担当教員名	専門分野	教員配置
学科専門科目	コース共通科目	器楽応用		浅沼 恵輔	芸術学士、音楽学士	非常勤
		器楽応用		佐々木 るり子	器楽(ピアノ)	非常勤
		器楽応用		砂田 眞理子	教育学(音楽教育)器楽ピアノ	非常勤
		器楽応用		中川 洋子	音楽(ピアノ)	非常勤
		器楽応用		前田 有紀	教育学 芸術文化学	非常勤
		器楽応用		村上 秀子	音楽(ピアノ)	非常勤
		こどものファッション	教授	大信田 静子	テキスタイルデザイン、服飾造形	教文
		こどもと絵本		藤田 春義	農学士、保育士	非常勤
		こどもと自然	教授	太田 俊一	教科教育学	
		こどもと自然	教授	荒川 巖	算数科教育	
		こどもと野外活動	教授	太田 俊一	教科教育学	
		赤ちゃん学	教授	中島 啓子	理科教育	
		保育内容演習Ⅰ	教授	橋本 卓三	声楽	
		保育内容演習Ⅰ	講師	石田 敏明	器楽(ピアノ)	
		保育内容演習Ⅰ	准教授	入江 彩子	絵画	
		保育内容演習Ⅰ	教授	中島 啓子	理科教育	
		保育内容演習Ⅰ	講師	菜原 桂子	幼児教育学	
		保育内容演習Ⅰ	准教授	松田 久美	発達心理学、認知心理学、幼児教育学	
		保育内容演習Ⅱ	教授	橋本 卓三	声楽	
		保育内容演習Ⅱ	講師	石田 敏明	器楽(ピアノ)	
		保育内容演習Ⅱ	准教授	入江 彩子	絵画	
		保育内容演習Ⅱ	教授	長尾 明也	体育科教育	

区分		授業科目	職位	担当教員名	専門分野	教員配置
学科専門科目	コース共通科目	総合実践演習	教授	橋本 卓三	声楽	
		総合実践演習	講師	石田 敏明	器楽(ピアノ)	
		幼児身体教育学	教授	長尾 明也	体育科教育	
		応用教育セミナーⅠ	准教授	松田 久美	発達心理学、認知心理学、幼児教育学	
		応用教育セミナーⅠ	講師	石田 敏明	器楽(ピアノ)	
		応用教育セミナーⅠ	准教授	入江 彩子	絵画	
		応用教育セミナーⅠ	准教授	清水 桂子	保育学、保育内容、乳幼児の表現	
		応用教育セミナーⅠ	教授	長尾 明也	体育科教育	
		応用教育セミナーⅠ	講師	保田 真希	子ども家庭福祉、教育福祉論	
		応用教育セミナーⅡ	准教授	松田 久美	発達心理学、認知心理学、幼児教育学	
		応用教育セミナーⅡ	講師	石田 敏明	器楽(ピアノ)	
		応用教育セミナーⅡ	准教授	入江 彩子	絵画	
		応用教育セミナーⅡ	准教授	清水 桂子	保育学、保育内容、乳幼児の表現	
		応用教育セミナーⅡ	教授	長尾 明也	体育科教育	
		応用教育セミナーⅡ	講師	保田 真希	子ども家庭福祉、教育福祉論	
		保育士関連科目	児童家庭福祉	講師	保田 真希	子ども家庭福祉、教育福祉論
	社会福祉			倉 雅彦	社会福祉	非常勤
	相談援助		教授	中島 啓子	理科教育	
	社会的養護		講師	保田 真希	子ども家庭福祉、教育福祉論	
	保育者論		准教授	高橋 さおり	文学、教師教育	
		保育の心理学Ⅰ	准教授	松田 久美	発達心理学、認知心理学、幼児教育学	
	保育の心理学Ⅱ	准教授	松田 久美	発達心理学、認知心理学、幼児教育学		

区分		授業科目	職位	担当教員名	専門分野	教員配置	
学科専門科目	コース共通科目	保育士関連科目	こどもの保健ⅠA		佐藤 恵美子	衛生看護学、養護学	非常勤
			こどもの保健ⅠB		佐藤 恵美子	衛生看護学、養護学	非常勤
			こどもの保健Ⅱ		佐藤 恵美子	衛生看護学、養護学	非常勤
			こどもの食と栄養	准教授	木下 教子	家政学	教文
			家庭支援論	教授	中島 啓子	理科教育	
			保育課程論	講師	小林 美花	保育学	
			乳児保育	准教授	小林 美花	保育学	
			障害児保育		北川 眞理子	社会福祉、保育士	非常勤
			社会的養護内容	講師	保田 真希	子ども家庭福祉、教育福祉論	
			保育相談支援		西原 真由美	社会福祉、保育士	非常勤
			身体表現	講師	小林 美花	保育学	
			音楽表現	准教授	清水 桂子	保育学、保育内容、乳幼児の表現	
			造形表現	准教授	入江 彩子	絵画	
			造形表現		森迫 暁夫	美術学(デザイン)	非常勤
			言語表現	講師	菜原 桂子	幼児教育学	
			保育実習Ⅰ	講師	保田 真希	子ども家庭福祉、教育福祉論	
			保育実習Ⅰ	講師	小林 美花	保育学	
			保育実習Ⅰ	准教授	清水 桂子	保育学、保育内容、乳幼児の表現	
			保育実習指導ⅠA	准教授	清水 桂子	保育学、保育内容、乳幼児の表現	
			保育実習指導ⅠA	講師	小林 美花	保育学	
			保育実習指導ⅠA	講師	保田 真希	子ども家庭福祉、教育福祉論	
			保育実習指導ⅠB	講師	保田 真希	子ども家庭福祉、教育福祉論	
			保育実習指導ⅠB	講師	小林 美花	保育学	

区分		授業科目	職位	担当教員名	専門分野	教員配置		
学科専門科目	コース共通科目	保育士関連科目	保育実習指導ⅠB	准教授	清水 桂子	保育学、保育内容、乳幼児の表現		
			保育実践演習	講師	小林 美花	保育学		
			保育実践演習	准教授	入江 彩子	絵画		
			保育実践演習	教授	中島 啓子	理科教育		
			現代こども学	講師	菜原 桂子	幼児教育学		
			保育実習Ⅱ	講師	小林 美花	保育学		
			保育実習Ⅱ	准教授	清水 桂子	保育学、保育内容、乳幼児の表現		
			保育実習Ⅱ	講師	保田 真希	子ども家庭福祉、教育福祉論		
			保育実習Ⅲ	講師	保田 真希	子ども家庭福祉、教育福祉論		
			保育実習Ⅲ	講師	小林 美花	保育学		
			保育実習Ⅲ	准教授	清水 桂子	保育学、保育内容、乳幼児の表現		
			保育実習指導Ⅱ	講師	小林 美花	保育学		
			保育実習指導Ⅱ	准教授	清水 桂子	保育学、保育内容、乳幼児の表現		
			保育実習指導Ⅱ	講師	保田 真希	子ども家庭福祉、教育福祉論		
			保育実習指導Ⅲ	講師	保田 真希	子ども家庭福祉、教育福祉論		
			保育実習指導Ⅲ	講師	小林 美花	保育学		
			保育実習指導Ⅲ	准教授	清水 桂子	保育学、保育内容、乳幼児の表現		
			目録 連論園幼 科関教稚	幼児理解の理論と方法	准教授	松田 久美	発達心理学、認知心理学、幼児教育学	
			保育士・幼稚園教諭関連科目	保育原理	講師	菜原 桂子	幼児教育学	
				保育内容総論	准教授	清水 桂子	保育学、保育内容、乳幼児の表現	
	保育内容環境	教授		菊地 達夫	人文地理学、社会科教育学、環境教育			
	保育内容人間関係	講師		菜原 桂子	幼児教育学			
	保育内容言葉	教授		中島 啓子	理科教育			

区分		授業科目	職位	担当教員名	専門分野	教員配置	
学科専門科目	幼稚園・小学校教諭 関連科目	保育内容表現	講師	菜原 桂子	幼児教育学		
		保育内容健康		小林 八重子	中学教諭二級(保健)・養護教諭二種	非常勤	
	幼稚園・小学校教諭 関連科目	コース 共通科目	教職概論	教授	太田 俊一	教科教育学	
			教育心理学	准教授	松田 久美	発達心理学、認知心理学、幼児教育学	
			教育課程論	准教授	高橋 さおり	文学、教師教育	
			教育方法論(情報機器・教材活用を含む)	教授	荒川 巖	算数科教育	
			教育相談とカウンセリング	准教授	松田 久美	発達心理学、認知心理学、幼児教育学	
			教育実習講義Ⅰ	講師	菜原 桂子	幼児教育学	
			教育実習講義Ⅰ	教授	長尾 明也	体育科教育	
			教育実習講義Ⅰ	教授	中島 啓子	理科教育	
			教育実習講義Ⅰ	准教授	松田 久美	発達心理学、認知心理学、幼児教育学	
			教育実習講義Ⅱ	講師	菜原 桂子	幼児教育学	
			教育実習講義Ⅱ	教授	長尾 明也	体育科教育	
			教育実習講義Ⅱ	教授	中島 啓子	理科教育	
			教育実習講義Ⅱ	准教授	松田 久美	発達心理学、認知心理学、幼児教育学	
			教育実習	講師	菜原 桂子	幼児教育学	
			教育実習	教授	長尾 明也	体育科教育	
			教育実習	教授	中島 啓子	理科教育	
			教育実習	准教授	松田 久美	発達心理学、認知心理学、幼児教育学	
			教職実践演習(幼・小)	准教授	松田 久美	発達心理学、認知心理学、幼児教育学	
			教職実践演習(幼・小)	教授	荒川 巖	算数科教育	
			教職実践演習(幼・小)	教授	太田 俊一	教科教育学	
	教職実践演習(幼・小)	准教授	高橋 さおり	文学、教師教育			

区分		授業科目	職位	担当教員名	専門分野	教員配置	
学科専門科目	コース共通科目	幼稚園・小学校教諭関連科目	教職実践演習(幼・小)	講師	菜原 桂子	幼児教育学	
			国語(書写を含む)	准教授	高橋 さおり	文学、教師教育	
			算 数	教授	荒川 巖	算数科教育	
			生 活	講師	菜原 桂子	幼児教育学	
			音 楽	教授	橋本 卓三	声楽	
			音 楽	講師	石田 敏明	器楽(ピアノ)	
			図画工作		伊藤 幸子	教育学(美術・工芸)	非常勤
			図画工作	准教授	入江 彩子	絵画	
			体 育	教授	長尾 明也	体育科教育	
			体 育		山本 公輔	生涯学習学(体育)	非常勤
	コース専門科目	保育コース 専門科目	幼児体育指導法	教授	長尾 明也	体育科教育	
			こどもの遊び論	教授	長尾 明也	体育科教育	
			こどもの表現遊び研究	准教授	清水 桂子	保育学、保育内容、乳幼児の表現	
			こどもの造形遊び研究	准教授	入江 彩子	絵画	
			こどもの運動遊び研究	准教授	大宮 真一	体育科教育、陸上競技、トレーニング方法論	生ス
		音楽コース 専門科目	こどものリズム表現Ⅰ		武井 歌織	教育文化学(芸術)ピアノ	非常勤
			こどものリズム表現Ⅱ		武井 歌織	教育文化学(芸術)ピアノ	非常勤
			音楽療法概論	教授	澤田 悦子	音楽	教文
			音楽療法演習	教授	澤田 悦子	音楽	教文
			こどものうた研究	教授	橋本 卓三	声楽	
			こどものうた研究	講師	石田 敏明	器楽(ピアノ)	
			こどもの合奏研究	講師	石田 敏明	器楽(ピアノ)	
			こどもの合奏研究	教授	橋本 卓三	音楽	
こどもの音楽研究	教授	橋本 卓三	声楽				
こどもの音楽研究	講師	石田 敏明	器楽(ピアノ)				

区分		授業科目	職位	担当教員名	専門分野	教員配置	
学科専門科目	コース専門科目	小学校教諭 関連科目	社 会	教授	菊地 達夫	人文地理学、社会科教育学、環境教育	
			理 科	教授	太田 俊一	教科教育学	
			家 庭		角田 成子	教育学(家庭科)	非常勤
			国語科指導法	准教授	高橋 さおり	文学、教師教育	
			社会科指導法	教授	菊地 達夫	人文地理学、社会科教育学、環境教育	
			算数科指導法	教授	荒川 巖	算数科教育	
			理科指導法	教授	太田 俊一	教科教育学	
			生活科指導法	教授	菊地 達夫	人文地理学、社会科教育学、環境教育	
			音楽科指導法	講師	石田 敏明	器楽(ピアノ)	
			音楽科指導法	教授	橋本 卓三	声楽	
			図画工作科指導法	准教授	入江 彩子	絵画	
			家庭科指導法		角田 成子	教育学(家庭科)	非常勤
			体育科指導法	教授	長尾 明也	体育科教育	
			道徳指導法	准教授	高橋 さおり	文学、教師教育	
			特別活動指導法	准教授	高橋 さおり	文学、教師教育	
			生徒指導(進路指導を含む)	教授	荒川 巖	算数科教育	
			外国語活動	教授	長尾 明也	体育科教育	
			小学校教育教材研究	准教授	高橋 さおり	文学、教師教育	
			小学校教育教材研究	教授	荒川 巖	算数科教育	
			小学校教育教材研究	教授	太田 俊一	教科教育学	
			小学校教育教材研究	教授	菊地 達夫	人文地理学、社会科教育学、環境教育	
			小学校教育授業研究	准教授	高橋 さおり	文学、教師教育	
			小学校教育授業研究	教授	荒川 巖	算数科教育	

区分			授業科目	職位	担当教員名	専門分野	教員配置
学 科 専 門 科 目	コ ー ス 専 門 科 目	専 門 科 目 開 連 科 目 小 学 校 教 育 科 目	小学校教育授業研究	教授	太田 俊一	教科教育学	
			小学校教育授業研究	教授	菊地 達夫	人文地理学、社会科教育学、環境教育	

[注]

- 1 「区分」には、教育課程表に沿って「共通科目」、「専門科目」等の科目群名を記入してください。
- 2 一つの授業科目を複数の教員が担当する場合、「授業科目」を記入の上、次行以降は「同上」とし、全ての担当教員について記入してください。
- 3 「教員配置」には、以下のように記載してください。
 - 当該学科所属教員は空欄としてください。
 - 他学科所属教員は「学科名」を記載してください。
 - 非常勤・併設大学所属教員は「非常勤」と記載してください。
(「非常勤」教員は様式21「非常勤教員一覧表」にも記載してください。)
- 4 全学科共通の科目群についてはタイトルを「全学科共通」等、複数学科共通の科目群等がある場合にはタイトルを「○○学科・○○学科共通科目」等とし、単独の表を作成してください。

(10)理事会の開催状況(平成28年度～平成30年度)

(人)

開催日現在の状況		開催年月日 開催時間	出席者数等			監事の 出席状況
定員	現員(a)		出席理事数(b)	実出席率 (b/a)	意思表示 出席者数	
10	10	平成 28年 5月 26日 13:30 ~ 14:25	9	90.0%	0	2/2
	10	平成 28年 5月 27日 13:20 ~ 14:25	8	80.0%	0	1/2
	10	平成 28年 7月 22日 13:30 ~ 13:55	10	100.0%	0	2/2
	10	平成 28年 9月 16日 13:30 ~ 14:35	7	70.0%	0	1/2
	10	平成 28年 11月 18日 13:30 ~ 14:10	7	70.0%	0	1/2
	10	平成 28年 12月 9日 13:30 ~ 15:00	8	80.0%	0	2/2
	10	平成 29年 3月 24日 13:30 ~ 15:15	8	80.0%	1	1/2
	10	平成 29年 5月 24日 13:30 ~ 14:45	8	80.0%	2	1/2
	10	平成 29年 5月 26日 13:30 ~ 13:55	8	80.0%	2	2/2
	10	平成 29年 7月 21日 13:30 ~ 14:40	10	100.0%	0	2/2
	10	平成 29年 9月 15日 13:30 ~ 15:05	8	80.0%	1	1/2
	10	平成 29年 11月 17日 13:30 ~ 14:55	9	90.0%	1	2/2
	10	平成 29年 12月 8日 13:30 ~ 14:40	9	90.0%	1	1/2
	10	平成 30年 3月 23日 13:30 ~ 15:30	9	90.0%	0	1/2
	9	平成 30年 5月 23日 13:30 ~ 14:40	8	88.9%	1	1/2
	9	平成 30年 5月 25日 13:30 ~ 14:28	8	88.9%	0	1/2
	10	平成 30年 7月 20日 13:30 ~ 14:40	9	90.0%	1	1/2
	10	平成 30年 9月 14日 13:30 ~ 15:25	8	80.0%	0	1/2
	10	平成 30年 12月 7日 13:30 ~ 15:00	9	90.0%	1	1/2
	10	平成 31年 3月 22日 13:30 ~ 15:10	9	90.0%	0	2/2

[注]

- 平成28年度から平成30年度までに開催した全ての理事会について記入・作成してください。
- 「定員」及び「現員(a)」欄には、開催日当日の人数を記入してください。
- 「意思表示出席者数」欄には、寄附行為に「書面をもってあらかじめ意思を表示したものは出席者とみなす」等が規定されている場合、出席理事数(b)の外数で、該当する人数を記入してください。
- 「実出席率(b/a)」欄には、百分率で小数点以下第1位まで記入してください(小数点以下第2位を四捨五入)。
- 「監事の出席状況」欄には、「/」の右側に監事数(現員)を記入し、左側に当該理事会に出席した監事数を記入してください。

(11) 評議員会の開催状況(平成28年度～平成30年度)

(人)

開催日現在の状況		開催年月日 開催時間	出席者数等			監事の 出席状況
定員	現員(a)		出席評議員数 (b)	実出席率 (b/a)	意思表示 出席者数	
21～23	21	平成 28年 5月 26日 13:30 ~ 15:15	12	57.1%	0	1/2
	21	平成 28年 9月 15日 13:30 ~ 14:13	17	81.0%	0	1/2
	22	平成 28年 12月 8日 13:30 ~ 14:25	14	63.6%	0	1/2
	22	平成 29年 3月 23日 13:30 ~ 14:32	17	77.3%	2	1/2
	22	平成 29年 5月 25日 13:30 ~ 14:50	12	54.5%	8	1/2
	22	平成 29年 9月 14日 13:30 ~ 14:50	16	72.7%	0	1/2
	22	平成 29年 12月 7日 13:30 ~ 15:08	16	72.7%	6	1/2
	21	平成 30年 3月 22日 13:30 ~ 14:44	14	66.7%	6	2/2
	22	平成 30年 5月 24日 13:30 ~ 15:43	16	72.7%	3	1/2
	22	平成 30年 8月 23日 13:30 ~ 14:15	14	63.6%	0	1/2
	22	平成 30年 9月 13日 13:30 ~ 15:03	19	86.4%	0	1/2
	22	平成 30年 12月 6日 13:30 ~ 14:20	17	77.3%	5	1/2
22	平成 31年 3月 20日 13:30 ~ 14:49	16	72.7%	5	1/2	

[注]

- 平成28年度から平成30年度までに開催した全ての評議員会について記入・作成してください。
- 「定員」及び「現員(a)」欄には、開催日当日の人数を記入してください。
- 「意思表示出席者数」欄には、寄附行為に「書面をもってあらかじめ意思を表示したものは出席者とみなす」等が規定されている場合、出席評議員数(b)の外数で、該当する人数を記入してください。
- 「実出席率(b/a)」欄には、百分率で小数点以下第1位まで記入してください(小数点以下第2位を四捨五入)。
- 「監事の出席状況」欄には、「/」の右側に監事数(現員)を記入し、左側に当該評議員会に出席した監事数を記入してください。