



北翔大学短期大学部

HOKUSHO UNIVERSITY Junior College

DEPARTMENT OF CHILDHOOD STUDIES

こどもの未来のために
すてきな
「せんせい」をめぐらそう



こども学科.....保育コース
定員 110 名.....教育コース

- 保育士資格、幼稚園教諭 2 種免許状、
小学校教諭 2 種免許状の取得が可能
- 2 年間で保・幼・小の 3 つの資格・免許が
取得できる北海道で唯一の短期大学
- 長期履修制度（3 年・4 年）あり

コース独自の学びを通して、高い専門性と応用力を身に付けた 地域社会で活躍できる「せんせい」をめざします。

保育コース

乳幼児の心身の成長や発達を学び、こどもの支援ができる専門性と実践力を身に付けます。

取得できる資格・免許

保育士資格
幼稚園教諭2種免許状

さらに

専門的に幅広く対応できる知識と技能を身に付ける指導資格を取得することができます。

幼児体育指導者検定2級

こどもに対して運動遊びを楽しく、わかりやすく、安全に指導することのできる力を身に付ける資格です。

もしくは

幼稚園・保育園のための
リトミック指導資格1・2級

リトミックとは、音楽活動を楽しみながら、感覚的、知的な能力を高めていく教育法です。こどもの年齢に合わせて指導することができる力を身に付けます。



教育コース

乳幼児・児童の心身の発達や幼保小連携の知識の理解を深め、幅広い指導力を身に付けます。

取得できる資格・免許

保育士資格
幼稚園教諭2種免許状
小学校教諭2種免許状

小学校の
教員採用試験
に向けた
個人指導も
行います。

さらに

専門的に幅広く対応できる知識と技能を身に付ける指導資格を取得することができます。

こども環境管理士2級

自然や環境問題の知識を深め、こどもたちが楽しく安全に自然とふれ合える環境づくりができる力を身に付ける資格です。



★両コースで

「社会福祉主事任用資格」「准学校心理士」の取得が可能です。

■ コースは入学時に選択していただきます。(入学後の転コースの相談にも応じます)

■ 保育コースの「幼児体育指導者検定」、「幼稚園・保育園のためのリトミック指導資格」はいずれかの選択となります。(人数制限がある場合があります)

■ 各コースの検定資格の取得には、受験・認定料等を補助します。

(対象:保育コース「幼児体育指導者検定2級」もしくは「幼稚園・保育園のためのリトミック指導資格2級」、教育コース「こども環境管理士2級」)

■ 「こども環境管理士2級」は保育コースでも受験可能です。(受験料は自己負担です)

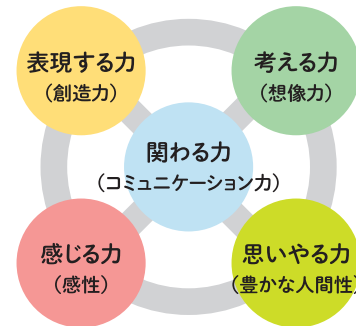
■ 「幼稚園・保育園のためのリトミック指導資格1級」は2級合格者が取得をめざすことができます。(1級教材費は自己負担です)

保育・教育の専門的な学びを深め、さまざまな行事の企画・運営を通して、人間性と感性を豊かにし、実践力を高めていきます。

■こども学科の教育目的

一般教養に関する広い知識を学ぶとともに、こどもの理解、こどもを取り巻く環境や社会的課題及び子育て支援に関する専門的学芸・技術を学び、教育・保育等に関わる優れた実践力を有する人材の育成を目的とする。

授業や実習、行事を通して、
保育と教育に関する専門的知識と技術を
習得し、**5つの実践力**を身に付けます。



授 業

どのような講義があるの？ レポートは大変？

保育・教育に関する専門科目、教養科目、特色あるコース科目が充実しています。授業形態は、「講義」のほか「演習」や「実技」などがあります。新たに身に付けた専門知識を基に、意見を出し合ったり課題を見つけたりしながら、保育や教育についての知見を深めていきます。また、現場で行われる活動を実際に行い、実践を通して遊びの意義などについて理解します。どの授業も各分野の専門教員がわかりやすく解説し、レポートの書き方なども指導します。

こども学科の2年間

	1年前学期 基礎期	1年後学期 充実期	2年前学期 実践期	2年後学期 発展期
学びの過程	大学生としての教養を身に付け、保育・教育の基礎を学びます。	学びを深めながら、各コースの専門性を高めていきます。	1年次の学びを活かし、目的をもって実習に取り組みます。	これまでの学びを振り返り、保育者・教育者に必要な技能を高めます。
実習・見学	観察実習 (認定こども園・小学校) 児童福祉施設見学		教育実習 (幼稚園等または小学校) 保育実習(保育所等)	保育実習(施設)
行事	芸術鑑賞会(美術) 研修旅行	大学祭「こどもの国」 マナー講習会I 卒業生を送る会	新入生を迎える会 芸術鑑賞会(音楽) 教育実習報告会	マナー講習会II 保育実習報告会

※1・2年ともに見学・行事等の内容や時期は変更する場合があります。

実 習

資格・免許を取得するための実習先や時期を知りたい！

入学後の1年間で保育や教育に関する基礎的な知識を学びます。さらに、ピアノや手遊びなどの技術も身に付け、「卒業年次」に実習を実施しています。

幼稚園教諭2種免許状 小学校教諭2種免許状	保育士資格	
教育実習	保育実習(保育所等)	保育実習(施設)
<ul style="list-style-type: none"> 5月～6月 幼稚園等(保育コース) 小学校又は幼稚園等(教育コース) 	<ul style="list-style-type: none"> 8月～9月 保育所、認定こども園 	<ul style="list-style-type: none"> 9月～12月 保育所等以外の児童福祉施設

行 事

どのような行事から、実践力を高めるの？

行事は、授業と関連しながら行います。学内のみならず、学外の施設や地域社会に視野を向け、豊かな体験や学びの機会を設定しています。

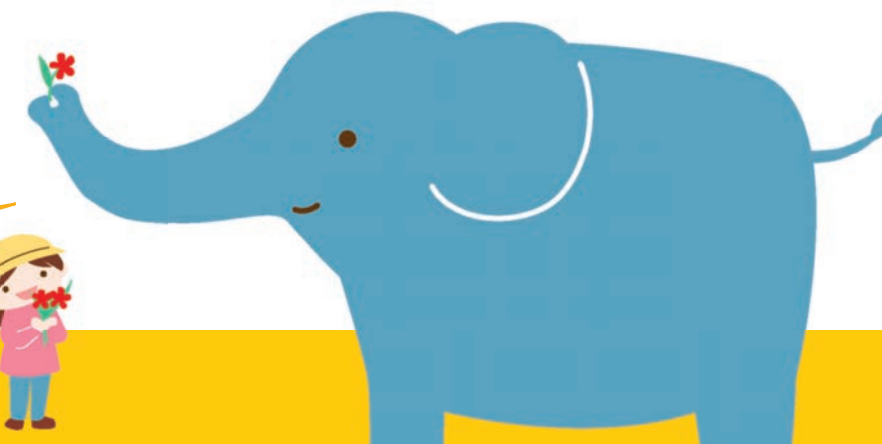


芸術鑑賞会(音楽)



大学祭「こどもの国」

学内の施設・設備も充実しています。クラス担任制により、きめ細かなサポートをしています！



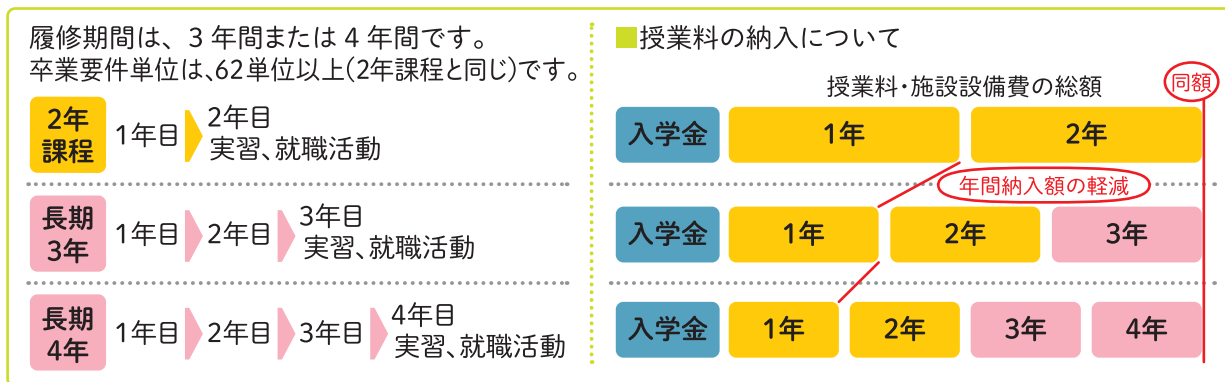
じっくり・ゆっくり、ゆとりをもって学ぶ。

長期履修制度

長期履修制度とは、2年課程の学修を3年間、または4年間かけて学ぶことができる制度です。「部活動やサークルに入りたい」「ボランティア活動やアルバイトに興味がある」など、自分のペースに合わせて学業と課外活動を両立させながらじっくり学ぶことができます。また、公務員保育士や、小学校教員をめざしている方は、採用試験に向けた準備の時間を十分に確保することも可能です。

授業料は2年課程と同額を3年間、または4年間で納めるので、経済的負担を軽減することもできます。

※入学金は2年課程と同額です。



長期履修制度は知っているけれど、迷っているという方はいませんか？

長期履修制度を希望する場合は、出願時に申請していただけますが、入学後の申請も可能です。また、長期履修制度で入学した後に、履修期間を短縮することも可能です。

※入学後の長期履修への変更や短縮については、本学学則に基づき、申請後の審査を経て翌年度から適用となります。適用前の学費等納付金を全て納付していなければなりません。



こども学科での学びを活かして、希望の進路へ。

就職支援

卒業生の約9割が保育・教育分野に就職し、活躍しています。在学中は、キャリア支援センター職員と学科教員が連携を図りながら、一人ひとりに応じた支援を行います。また、教職センターでは、小学校教員を目指す方を対象とした教員採用候補者選考検査対策講座を開催しています。

卒業後の就職支援も継続的に行い、卒業生懇談会を開催するなど、専門職として学び続けることをサポートしています。

■ 就職率	2021年度 (2022.5.1. 現在)	100%
	2022年度 (2023.5.1. 現在)	100%
■ 教員採用候補者選考検査合格率 (北海道)	2021年度	100%
	2022年度	75%

毎年、複数名の現役の合格者を輩出しています。

編入学制度

短期大学部卒業後の進路として、「もっと学んでみたい!」と思った時には「編入学」という選択肢があります。

例えば、併設する北翔大学教育文化学部にて3年次より編入学した場合、より多くの資格を取得することができます。

学内指定校推薦枠等を利用して9月までに合格した場合、2年次後学期から進学先となる学部・学科の授業を先行して受講し、単位を取得することもできます。

例)

教育文化学部教育学科

初等教育コース または

幼児教育コース に

編入学した場合に

取得できる資格

こども学科

- 保育士資格
- 幼稚園教諭2種免許状
- 小学校教諭2種免許状
- 幼児体育指導者検定2級
- 幼稚園・保育園のためのリトミック指導資格1・2級
- こども環境管理士2級
- 社会福祉主事任用資格
- 准学校心理士

教育文化学部教育学科

- 幼稚園教諭1種免許状
- 小学校教諭1種免許状
- 特別支援学校教諭1種免許状(知・肢・病)
- 社会教育主事任用資格(社会教育士)
- 児童指導員任用資格

※こども学科で所属しているコース、編入学先の学部・学科のコースにより取得可能な資格・免許は異なります。※年度により変更する場合があります。

※教育文化学部(教育学科、芸術学科、心理カウンセリング学科)のほか、生涯スポーツ学部(スポーツ教育学科、健康福祉学科)への編入学も可能です。

令和5年度 北翔大学オープンキャンパス

■こども学科開催日程

■5月21日(日)

■6月25日(日)

■8月5日(土)

■9月17日(日)

■12月9日(土)

■令和6年3月10日(日)

※他学部のオープンキャンパス日程は、
本学ホームページでご確認ください。
※実施日程・内容は変更になる場合があります。

オープンキャンパス、大学の情報は
大学ホームページでご確認ください▶



<https://www.hokusho-u.ac.jp/admission/>

入試関連情報

■総合型選抜制度

インターネットエントリー期間

第1期 9月1日(金)～9月30日(土)

第2期 10月2日(月)～11月9日(木)

第3期 12月1日(金)～令和6年1月9日(火)

第4期 令和6年1月10日(水)～2月22日(木)

■学校推薦型選抜制度・ 特別選抜制度

出願期間 11月1日(水)～11月7日(火)

試験日 11月19日(日)

※大学入学共通テスト利用選抜制度(A・B・C方式)
共通テスト日: 令和6年1月13日(土)・14日(日)

※一般選抜制度(A・B日程)選抜試験日
A日程: 令和6年2月6日(火)
B日程: 令和6年3月6日(水)

こども学科アドミッションポリシー(入学受入方針)

本学科では、以下に示す資質・能力等を身に付けた者を受け入れます。

- ① 高等学校の教育課程を修了し、高等学校卒業に相当する学力を身に付けている。
- ② 論理的・社会的なものの見方・考え方ができる。
- ③ 保育者・教育者を目指す上で、保育、教育コースの専門的な分野に興味や関心を持っている。
- ④ 修得した知識や経験を保育・教育現場や社会で役立てたいという目的意識や意欲がある。
- ⑤ 自分の考えを論理的に考察し表現するなど、コミュニケーション能力を身に付けている。
- ⑥ 創造したり表現したりすることの技能が備わっている。



北翔大学短期大学部
こども学科

アドミッションセンターを通じて学科教員が対応いたします。

〒069-8511 北海道江別市文京台23番地 TEL 011-386-8011 (代)

TEL 011-387-3906(直通) / FAX 011-387-3739

URL www.hokusho-u.ac.jp E-mail info@hokusho-u.ac.jp

