

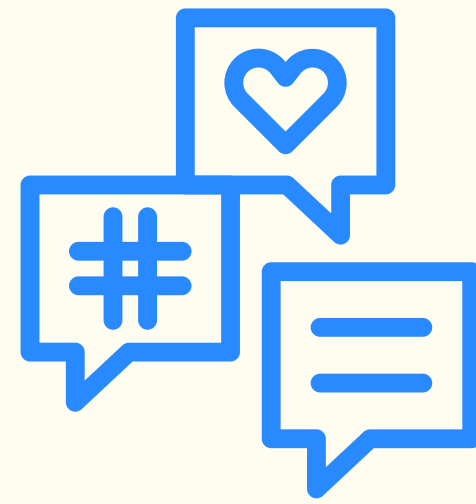
学外の相談窓口

北海道救急医療 広域災害情報システム



北海道の医療機関や医療情報の
WEB サイト

#いのち SOS



自殺予防の専用ダイヤル(24時間)
TEL: 0120-061-338
その他、チャット・メール相談

生きづらびっと



誰にも相談できない悩みに SNS で相談
* LINE・Facebook
月 金 6:00 ~ 22:30
日 火 水 木 土 8:00 ~ 22:30 (受付: 22:00)

性暴力被害者 支援センター北海道 「SACRACH さくらこ」



AV 出演被害、レイプ、強制わいせつ、性被害、
ちかん、性虐待、性暴力被害にあわれた方
の支援機関 * 電話・LINE・メール相談
夜間休日相談 #8891(24時間)

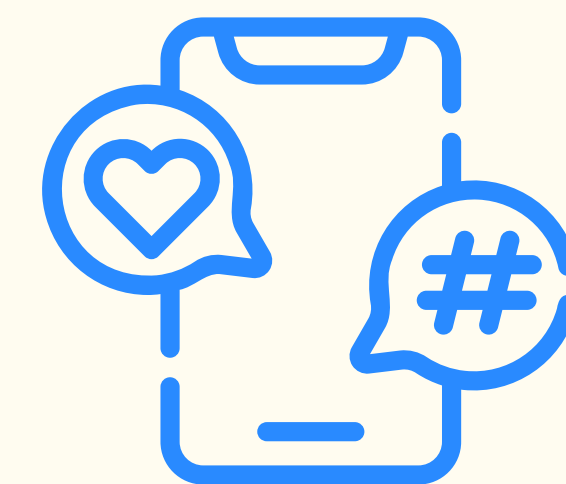
よりそいホットライン



誰でも利用できる悩み相談窓口
TEL: 0120-279-338

【厚生労働省支援情報検索サイト登録窓口】

特定非営利活動法人 あなたのいばしょ



年齢や性別を問わず、無料・匿名で利用で
きるチャット相談窓口
24時間 365日