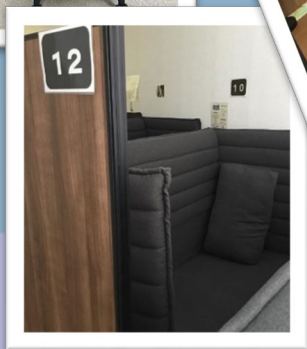
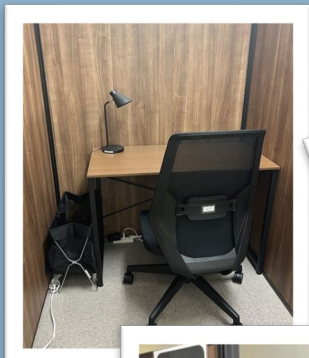


センサリールーム mayu



空き時間にひとりで静かに休憩できる場所があります。
飲食は可能です。
会話や音出しはお控えください。
保健センターで受付をしてからご利用ください。

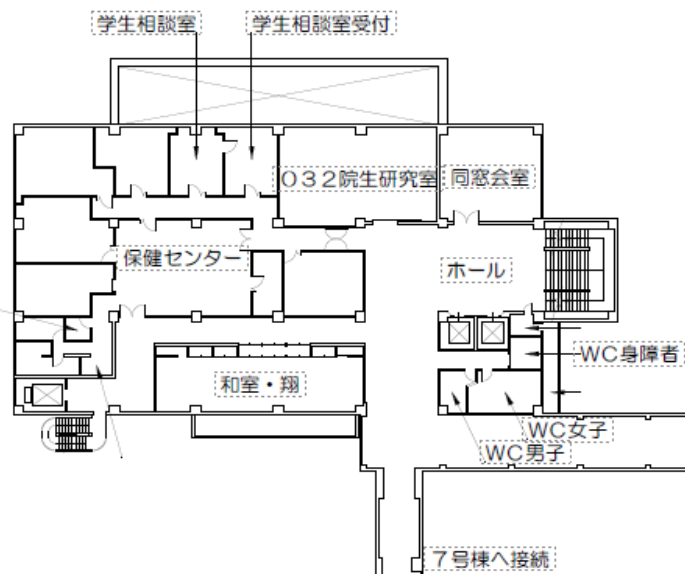
◆場所 PAL 3 階

◆開室

月～金 9:00～17:00

所在地

学生相談室 PAL 3 階



学生相談室

開室
月～金 9:00～17:00



学生相談室HP

学生相談室では、対人関係の悩み、心理的な悩み、学業の悩み、進路の悩み、経済的な悩みなど、学生生活で生じるさまざまな問題の相談に応じています。

大学生活は大きな変化のときです。これまでのやり方がうまくいかないとき、誰かや何かと比べて落ち込むときには、カウンセラーと話してみませんか。

学生相談室には臨床心理士・公認心理師の資格をもったカウンセラーがいます。

ご自身の気持ちや考え、悩みを整理していくお手伝いをします。

ご本人の了解なく、相談内容を誰かに口外することはありません。安心してご相談ください。



相談方法

相談を希望する方は、下記QRコード(推奨) 直接来室、電話、メールにて申込みください。

電話:011-387-9154(直通)

E-mail:

gakusoudan@hokusho-u.ac.jp

※予約優先



相談内容

- 対人関係の悩み
(嫌がらせを受けている、友達ができない等)
- 心理・精神保健面の悩み
(不安やイライラが続いて眠れない等)
- 学業の悩み
(目標が見つからず、勉強する気がしない等)
- 進路の悩み
(休学・退学・就職・再受験・編入学等)
- 経済的な悩み
(勧誘で契約させられ、返済に困っている等)
- 課外活動での悩み
(アルバイトや部活動などで困っている等)
- その他の悩み
(とにかく話を聞いてほしい等)

保健センター他部門

<保健センター>
健康に不安を感じたら気軽にご利用ください。

◆TEL

011-387-3984(直通)

◆開室時間

月~金 8:30~17:00

【利用方法】

開室時間内は予約なしで利用できます。



<アクセシビリティ支援室>

疾患や障害によって、大学生活を円滑に送ることが困難な学生に対して、必要な配慮や支援を提供しています。障害者雇用や学外機関の利用の相談も受け付けています。

◆場所

7号棟2階 介護実習室向かい

◆TEL

011-387-3392(直通)

◆E-mail

accessibility@hokusho-u.ac.jp

◆開室時間

月~金 8:30~17:00